



Petit Rhinolophe		<i>Rhinolophus hipposideros</i>			
Mammifères	Chiroptères	Rhinolophidés			
Code Natura 2000	1300				
Protection	Nationale				
Directive « Habitats Faune-Flore »	Annexes II et IV				
				Photo : Ecothème	Photo : F. Spinelli-Dhuicq

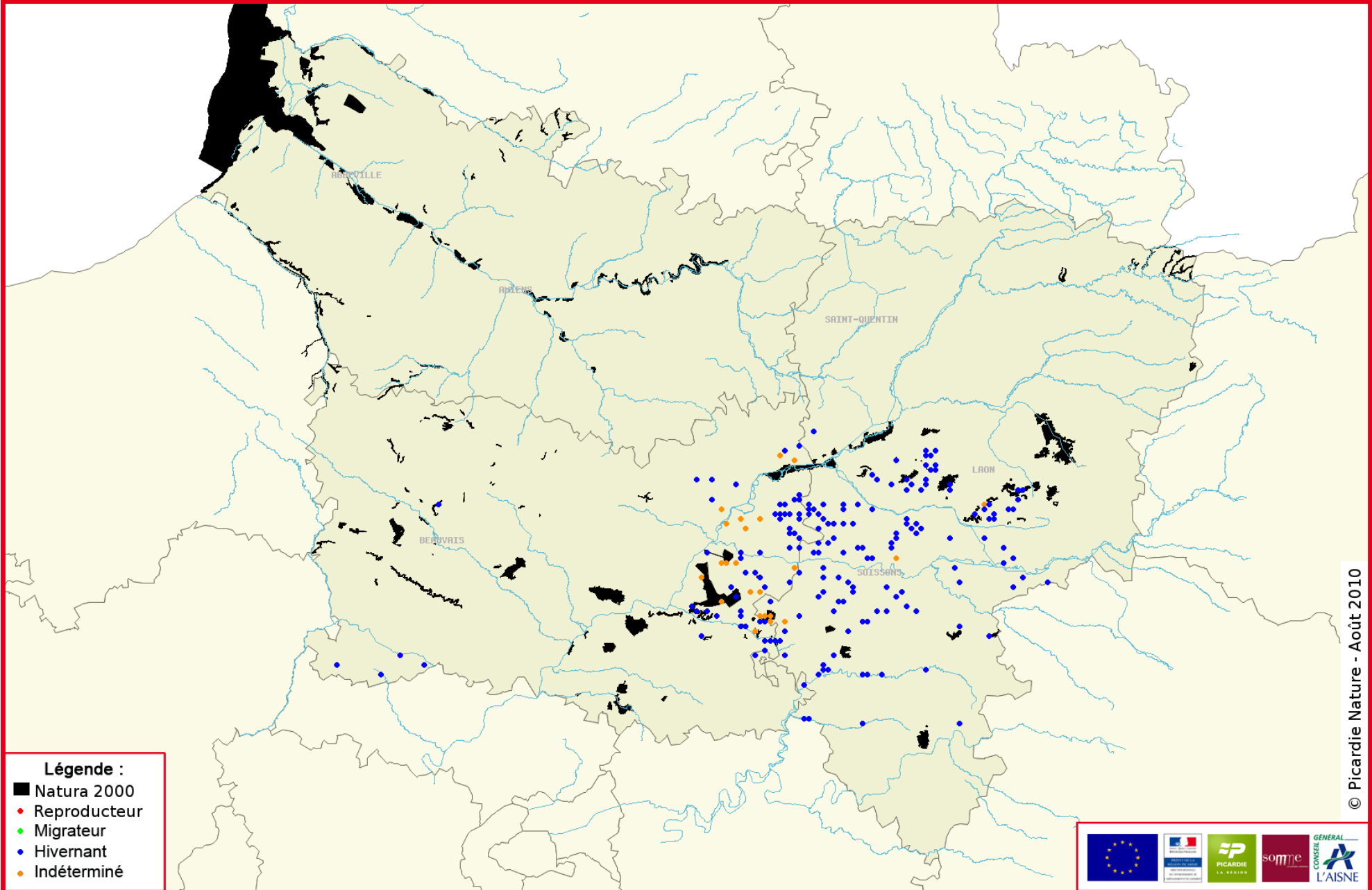
Echelle biogéographique		France	Picardie						
Etat de conservation		Etat de conservation	Indice de rareté	Degré de menace	Niveau de connaissance	Nature du manque d'information	Répartition régionale / répartition biogéographique	Etat de conservation à l'échelle régionale	Priorité de conservation
Atlantique	Continental	-	Assez rare	En Danger critique En Danger Vulnérable Quasi menacé	Moyennement satisfaisant	Période de parturition principalement	Limite nord de l'aire de répartition en France. Quelques populations en Belgique et Grande-Bretagne. La Picardie est un bastion de l'espèce pour le nord de la France	Défavorable	Prioritaire
Défavorable inadéquat	Défavorable inadéquat								

DESCRIPTION DE L'ESPECE	ELEMENTS D'ECOLOGIE
<ul style="list-style-type: none"> - Le Petit rhinolophe est le plus petit des rhinolophes européens. - Tête + corps : 3,7-4,5 (4,7) cm ; envergure : 19,2-25,4 cm ; poids : (4) 5,6-9 (10) g. - Appendice nasal caractéristique en fer-à-cheval. - Au repos et en hibernation, le Petit rhinolophe se suspend dans le vide et s'enveloppe complètement dans ses ailes, ressemblant ainsi à un « petit sac noir pendu ». - Pelage souple, lâche : face dorsale gris-brun sans teinte roussâtre (gris foncé chez les jeunes), face ventrale grise à gris-blanc. Patagium et oreilles gris-brun clair (cas d'albinisme total ou partiel). - Aucun dimorphisme sexuel. 	<p>Le Petit rhinolophe se rencontre de la plaine jusqu'en montagne, il a été noté en chasse à 1 510 m dans les Alpes. Ses terrains de chasse préférentiels se composent des linéaires arborés de type haie (bocage) ou lisière forestière avec strate buissonnante bordant de friches, de prairies pâturées ou prairies de fauche. L'espèce est fidèle aux gîtes de parturition et d'hivernage, mais des individus changent parfois de gîte d'une année sur l'autre exploitant ainsi un véritable réseau de sites locaux. Les gîtes d'hibernation sont des cavités naturelles ou artificielles souvent souterraines, aux caractéristiques bien définies : obscurité totale, température comprise entre 4°C et 16°C, degré d'hygrométrie généralement élevé, tranquillité absolue. Au nord de l'aire de répartition, les gîtes de mise bas du Petit rhinolophe sont principalement les combles ou les caves de bâtiments à l'abandon ou entretenus.</p>



Petit rhinolophe

PICARDIE NATURE



© Picardie Nature - Août 2010



Répartition de l'espèce en Europe

L'espèce est présente en Europe occidentale, méridionale et centrale, de l'ouest de l'Irlande et du sud de la Pologne à la Crète au Maghreb, de la façade atlantique au delta du Danube et aux îles de l'Égée. Disparue des Pays-Bas et du Luxembourg, l'espèce est en forte régression dans le nord et le centre de l'Europe : Grande-Bretagne, Belgique, Allemagne, Pologne, Suisse. Le déclin de cette espèce survient particulièrement par la partie septentrionale de son aire de répartition.

Répartition de l'espèce en France

Le Petit rhinolophe est présent sur tout le territoire français, y compris en Corse, et dans les pays limitrophes. Il est absent de la région Nord et la limite nord-ouest de sa répartition se situe en Picardie (avec notamment le Noyonnais). Mais, son aire de répartition régresse par le Nord : il subsiste en Alsace, en Haute-Normandie et en Ile-de-France avec de très petites populations.

Répartition de l'espèce en Picardie

Le noyau de population est localisé entre Compiègne et Soisson, à cheval entre les départements de l'Oise et de l'Aisne. Il bénéficie d'un réseau de cavités, issu du temps de l'extraction de la craie et des champignonnières. Plus de 220 gîtes d'hibernation sont connus, les effectifs par site vont d'un individu à 174 pour un total en 2008 de 918 Petits Rhinolophes. En janvier 2011, le comptage d'une cavité du bois de Thiescourt totalisait 257 Petits Rhinolophes, ce qui constitue un record pour la Picardie.

Présence de l'espèce sur les sites Natura 2000 picards

N° ZSC	Dpt	Nom de site
FR2200380	60	MASSIFS FORESTIERS D'HALATTE, DE CHANTILLY ET D'ERMENONVILLE
FR2200382	60	MASSIF FORESTIER DE COMPIEGNE
FR2200383	02, 60	PRAIRIES ALLUVIALES DE L'OISE DE LA FERRE A SEMPIGNY
FR2200392	02	MASSIF FORESTIER DE SAINT-GOBAIN
FR2200395	02	COLLINES DU LAONNOIS ORIENTAL
FR2200398	02	MASSIF FORESTIER DE RETZ
FR2200566	02, 60	COTEAUX DE LA VALLEE DE L'AUTOMNE

Habitats & éléments d'écologie appliqués à la Picardie

En hiver, le Petit rhinolophe occupe tous les types de sites hypogés (caves, tunnels, ponts, galeries et puits de mines, blockhaus, etc...). Il a besoin d'obscurité totale, de températures comprises entre 4°C et 16°C, d'un degré d'hygrométrie généralement élevé et d'une tranquillité absolue.



Les colonies de parturition s'installent plutôt dans des gîtes assez chauds et relativement clairs, sous les toitures ou dans les bâtiments (maisons particulières, fermes, granges, églises, châteaux, moulins, forts militaires...). On observe fréquemment des individus isolés dans de petites constructions.



Le Petit rhinolophe recherche surtout les paysages semi-ouverts ou alternent bocage et forêt avec des corridors boisés, la continuité de ceux-ci étant importante pour l'espèce, même si ce dernier a été observé traversant des espaces agricoles dépourvus de végétation (Ecothème, obs. pers.).

Les terrains de chasse du Petit rhinolophe sont essentiellement forestiers ou associés aux structures végétales de transition (lisières forestières, bocages, écotones...).

Les corridors biologiques ont donc un rôle primordial dans la connexion entre les différentes populations. La présence de milieux humides (étangs, rivières, etc.) est une constante du milieu préférentiel dans plusieurs études et semble notamment importante pour les colonies de mise bas, les femelles y trouvant l'abondance de proies nécessaires à la gestation et à l'élevage des jeunes. Malgré son aversion pour les secteurs d'agriculture intensive, il arrive que ses territoires soient adjacents à des zones de grandes cultures, comme on peut le voir en vallée de l'Automne.

Les différentes mesures types à mettre en place pour une meilleure conservation de l'espèce et/ou de ses habitats seront traitées dans une fiche à part entière.